

STANDVERWARMINGEN | HYDRONIC & AIRTRONIC

SCHEEPSVERWARMING

Het optimale klimaat aan boord

VOORDELEN

- 🔥 Automatische regeling
- 🔥 Comfortabel klimaat
- 🔥 Internationaal service netwerk
- 🔥 Laag in brandstofverbruik
- 🔥 Laag in stroomverbruik
- 🔥 Makkelijk/snel te installeren
- 🔥 Moderne bediening
- 🔥 Technische support op afstand
- 🔥 Weinig uitstoot/emissie
- 🔥 Zeer onderhoudsvriendelijk

WAT ANDEREN OVER ONS ZEGGEN

Lotte en Felix Wiemers, een professioneel zeiler en professioneel skiër, hebben elkaar helemaal gevonden op hun ruim 13m lange jacht 'Vilma'. Hiermee organiseren zij Sail & Summit events, waarbij ze met zes gasten aan boord een tour maken die ze naar de mooiste skiafdalingen van Noorwegen brengt. Dankzij een Eberspächer scheepsverwarming is de boot altijd klaar om mensen een warm welkom te heten.

Waarom hebben jullie voor Eberspächer gekozen? "Wij sluiten geen compromissen als het gaat om onze apparatuur - we willen veilig zijn in de wetenschap dat we de hoogste kwaliteit en de meest betrouwbare producten hebben. Dat geldt voor alles op onze boot. De Eberspächer Airtronic M2 Recreational is met de lange luchtkanalen ideaal voor onze jacht met verschillende ruimtes. Het apparaat is geïnstalleerd in de motorruimte en de warme lucht gaat via leidingen naar de afzonderlijke kamers. Zo kunnen we de temperatuur in elke hut en kajuit regelen door de afzonderlijke ventilatieopeningen te openen of te sluiten. Dit betekent dat we bijvoorbeeld overdag alleen de stuurhut kunnen verwarmen en de slaapplekken juist 's nachts. Dat is nog niet alles: de kachel houdt ook vocht en condensatie buiten de deur en helpt om de natte skikleding snel te laten drogen. Kortom, een Eberspächer scheepsverwarming is uit onze boot niet meer weg te denken!"



EBERSPÄCHER BENELUX, AL RUIM 25 JAAR!

Wij zijn de specialist als het gaat om klimaatsystemen voor alles wat rijdt en vaart. Innovatie is hierbij een drijfveer. Bij ons werken we vandaag aan de mobiliteit van morgen en bieden we passende oplossingen voor bijvoorbeeld de steeds strengere emissienormen, het complexe thermomanagement bij elektrische aandrijfsystemen en de steeds hogere eisen op het gebied van voer-/vaartuig elektronica.

EEN GOED KLIMAAT IS ESSENTIEEL

Op het water is een aangenaam buitenklimaat natuurlijk welkom, maar een comfortabel klimaat aan boord is essentieel. Weersomstandigheden op het water zijn zeer veranderlijk en kunnen veiligheid en comfort snel beïnvloeden. Kortom, een goede verwarming is van groot belang. Wij leveren en installeren kwalitatieve, geluidsarme en geavanceerde Eberspächer scheepsverwarmingen. Een topmerk sinds 1933!

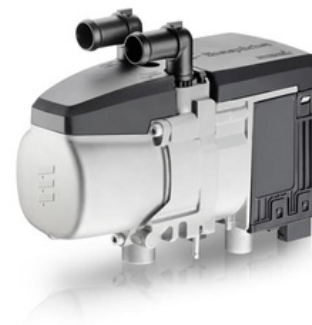
Bij onze scheepverwarmingen onderscheiden we twee soorten van elkaar: luchtverwarmingen (Airtronic) en waterverwarmingen (Hydronic). Luchtverwarmingen kenmerken zich door een snelle en directe interieurverwarming. De waterverwarmingen verwarmen niet alleen het interieur, maar kunnen volledig functioneren zoals het CV-systeem thuis.

AIRTRONIC SCHEEPSETS

Airtronic scheepsets zijn compleet, snel, direct en regelbaar. In korte tijd zorgen luchtverwarmingen voor een aangename warmte aan boord. Het systeem is voorzien van geluidsisolerend en dempend materiaal, waardoor trillingen maximaal worden geabsorbeerd, dus weinig overlast! [Klik hier voor meer informatie over de Airtronic scheepsets.](#)

HYDRONIC SCHEEPSETS

Hydronic scheepsets van Eberspächer bieden warmtecomfort zoals thuis. Waterverwarmingen onderscheiden zich van luchtverwarmingen door de multifunctionele toepassing. Zo kan je met een Hydronic de ruimtes afzonderlijk van elkaar regelen/verwarmen. Naast een warm interieur voorzien waterverwarmingen in combinatie met een boiler ook in warm water voor bijvoorbeeld de douche of de kombuis. [Klik hier voor meer informatie over de Hydronic scheepsets.](#)



TECHNISCHE SPECIFICATIES

REGELING/ STANDEN	D2L scheepslengte +/- 6 - 8 m ruimte verwarming tot 14 m ³	D4L scheepslengte +/- 8 - 10 m ruimte verwarming tot 28 m ³	D5 scheepslengte +/- 10 - 14 m ruimte verwarming tot 40m ³	EENHEID
CAPACITEIT	850 - 2.200 traploos	900 - 4.000 traploos	1.500 - 5.500	Watt
ELEKTRISCH VERBRUIK	Max. 34	Max. 42	Max. 85	Watt
LUCHTVER- PLAATSING	Max. 105	Max. 185	Max. 217	kg/h
BIJ DE START BIJ 12/24 V	< 100 (max. 3 min.)	< 100 (max. 3 min.)	< 250 (max. 3 min.)	Watt
BRANDSTOF VERBRUIK	0,10 - 0,28	0,11 - 0,51	0,19 - 0,66	l/h
AFMETINGEN	305 x 115 x 122	371 x 140 x 150	530 x 173 x 185	mm
LUCHTAAN- SLUITINGEN	Instroom ø 60 Uitstroom ø 75	Instroom ø 75 Uitstroom ø 90	Instroom ø 90 Uitstroom ø 90	mm
GEWICHT	Ca. 2,7	Ca. 4,5	Ca. 9,3	kg

AIRTRONIC

HYDRONIC

TECHNISCHE SPECIFICATIES

REGELING/ STANDEN	D4E	D5E	M10/M12	EENHEID
CAPACITEIT	1.300 - 4.300	1.300 - 5.000	1.500 - 9.500/ 1.200 - 12.000	Watt
ELEKTRISCH VERBRUIK	Max. 27	Max. 32	Max. 86/132	Watt
BIJ DE START (BIJ 12 V)	135 (max. 3 min.)	135 (max. 3 min.)	120 (max. 2 min.)	Watt
BRANDSTOF VERBRUIK	0,15 - 0,53	0,15 - 0,59	0,15 - 1,5	l/h
WATERPOMP- CAPACITEIT	≥ 500	≥ 500	1.400	l/h
AFMETINGEN	215 x 91 x 180	215 x 91 x 180	352 x 138 x 221	mm
UITLAAT/INLAAT	ø 24/ø 20	ø 24/ø 20	ø 30/ø 25	mm
GEWICHT	Ca. 2,0	Ca. 2,0	Ca. 6,2	kg

NEDERLAND

Eberca BV
Marconistraat 2
NL-3281 NB Numansdorp

+31(0)186 621955
info@eberca.nl
www.eberca.nl



BELGIË/LUXEMBURG

Eberca BV
Esperantolaan 2
B-3001 Leuven-Heverlee

+32(0)16 402500
sales@eberca.be
www.eberca.be

